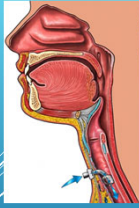


# L'essentiel de LA TRACHÉOTOMIE en pratique

DU Kinésithérapie en Réanimation  
Mars 2026



G Gobaille MKDE  
Réanimation cardio-pédiatrique

université  
BORDEAUX

CHU  
BDX  
CENTRE  
HOSPITALIER  
UNIVERSITAIRE  
BORDEAUX

## DÉFINITION

Réalisation d'un orifice dans la partie supérieure de la trachée entre les 2ème et 3ème anneaux cartilagineux

Trachéotomie = trachéostomy ≠ trachéostomie



## RÉALISATION

2 techniques

- Chirurgicale:  
Chirurgien tho, ORL...



- Percutanée:  
Réanimateur



## INDICATION

Restaurer la perméabilité des VAS

Résolution d'un problème respiratoire

## INDICATION

- Ventilation longue durée:
  - IRC
  - Sevrage ventilatoire (sédation, mobilité)
- Protection des VAS



## AVANTAGES

- Confort (vs sonde d'intubation ou masque)
- Espace mort ↓
- Brasp facilitée
- Adaptabilité au besoin
- Hygiène

## INCONVÉNIENTS

### Immédiats

- Hémorragique
- Emphysème sous cutané

## INCONVÉNIENTS

### Différés

- Granulome
- Sténose
- Ulcération

## INCONVÉNIENTS

### Intemporels

- Décanulation
- Malposition
- Infectieux
- **Obstruction** (biofilm/sécrétion)
- Image corporelle

## INCONVÉNIENTS

### Shunt des voies aéro-digestives supérieures

- Ventilation
- Phonation
- Déglutition
- Conditionnement des gaz inspirés
- Olfaction

## MATÉRIEL

Pas de canule parfaite mais une grande variété dans l'offre

- Matériau
- Les tailles
- Les fonctionnalités

## MATÉRIEL

### Matériau

- PVC: rigide, traumatique
- Silicone: confortable, souple
- Métallique: argent



## MATÉRIEL

### Tailles

- Diamètre interne (ref): mm
- Diamètre externe: ≠ matériau et marque
- Courbures, longueurs: ≠ DI, marque



## MATÉRIEL (OPT)

### Ballonnet

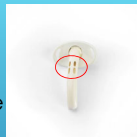
- Etanchéité à l'air
- Gonflé à l'air (p°: 20-25 cm H2O)
- Gonflé à l'eau (EPPI): Bivona® TTS
- Volume dépend: patient, taille, marque



## MATÉRIEL (OPT)

### Fenêtre

- Ouverture sur la grande courbure
- Passage d'air vers pharynx
- Orifice entier ou grillagé
- Ulcération/granulome/mal positionnement
- BRASP



## MATÉRIEL (OPT)

### Chemise interne

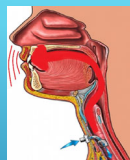
- Tube amovible
- Ouverture/fermeture fenêtre (repère visuel)
- Nettoyage facilité



## LES GRANDES FONCTIONS

### La phonation (olfaction)

- Si ballonnet: dégonflé
- Si fenêtre: ouverte
- Intérêt Bivona®
- Canule diamètre <



## LES GRANDES FONCTIONS

### La phonation (olfaction)

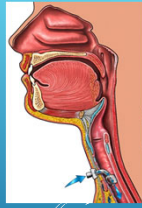
- Clapet phonatoire
- Intégrité cordes vocales
- Débit expiratoire



## LES GRANDES FONCTIONS

### La ventilation (mécanique)

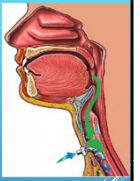
- Ballonnet gonflé
- Ventilation invasive
- Mais pas que...



## LES GRANDES FONCTIONS

### La déglutition

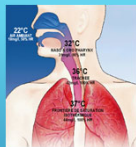
- Evite l'inhalation massive si ballonnet gonflé
- Mais pas l'inhalation à bas bruit
- Induit des FR
- Dépendant de la problématique du patient



## LES GRANDES FONCTIONS

### Conditionnement des gaz inspirés

- **Chaleur (37°C)**
- **Humidité (100% HR, 44mg/L)**
- Enjeu vital
- Préférence aux systèmes actifs en aigüe
- En RS comme sous ventilation



## HUMIDIFICATION

### Passive=filtre

- ▶ Peu encombrante, facile d'utilisation
- ▶ Peu onéreuse
- ▶ Résistance et espace mort augmentés
- ▶ Efficacité relative
- ▶ **Patient sécrétant**



## HUMIDIFICATION

### Active=réchauffeur/humidificateur

- ▶ Très bonne humidification
- ▶ Pas d'espace mort ni résistance
- ▶ Qualité des sécrétions
- ▶ Matériel onéreux
- ▶ Encombrant
- ▶ Pas de filtre antibactérien



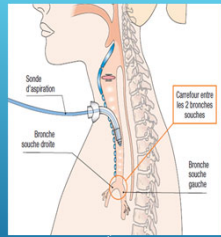
## HUMIDIFICATION

### Quel système choisir?

- ▶ Patient mobile, peu sécrétant = filtre
- ▶ Patient très sécrétant, peu mobile = humidificateur
- ▶ 2 machines (jour/nuit) = 2 systèmes

## ASPIRATION ENDOTRACHÉALE

- Attention si fenêtre
- Moins de sonde à introduire
- Geste invasif (Hygiène ++)



## CHANGEMENT DU MATÉRIEL

- Canule entière tous les 30 jours
- Ou avant si problème matériel (ballonnet)
- 1er remplacement par médecin
- 2ème par IDE (art 4311-7 code de la santé publique : sur PM ou Protocole établi) si pas de contre-indication chirurgicale

## NETTOYAGE

### Chemise interne

- Trempage canule sale eau stérile + eau oxygénée (50/50) +/- goupillon
- Ou eau + savon + détersion mécanique (goupillon)
- Rinçage eau stérile

## NETTOYAGE

### Canule entière (Bivona ®)

- Eau + savon
- Stérilisation
- 7 à 14 jours

## MERCI DE VOTRE ATTENTION!



« vous ne vous pencherez plus sur le patient pendant les soins de la trachéo, n'est-ce pas. »